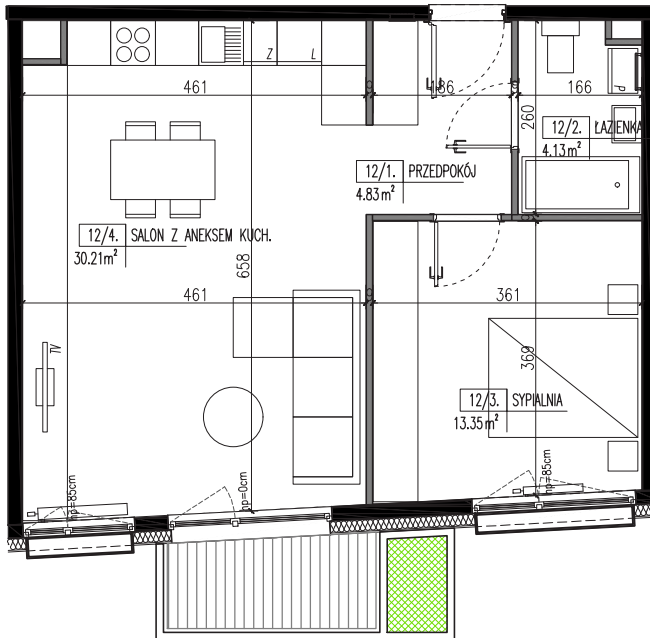


TRÓJPOLE

BUDYNEK

mieszkalny
wielorodzinny

B1



MIESZKANIE B112 - 52,52 m ²		
NR	NAZWA	POWIERZCHNIA
12/1.	PRZEDPOKÓJ	4.83
12/2.	ŁAZIENKA	4.13
12/3.	SYPIALNIA	13.35
12/4.	SALON Z ANEKSEM KUCH.	30.21



mieszkanie

B1.12

piętro 2



Zieleń



Ściany nośne



Ściany działowe

Powyższe rysunki mają charakter poglądowy. Podane powierzchnie lokali są orientacyjne, dokładny wymiar zostanie określony po dokonaniu inwentaryzacji budynku.

Masterm Trójpole Sp. z o.o. Sp.k.
ul. Działkowa 16
62-080 Tarnowo Podgórne
NIP: 7811947984
REGON: 367487118

kom: 516 140 159
kom: 692 482 203
e: masterm@trjpolemasterm.pl

Biurowo sprzedaży:
Jet Office
ul. Piątkowska 163, I p.
60-650 Poznań

