

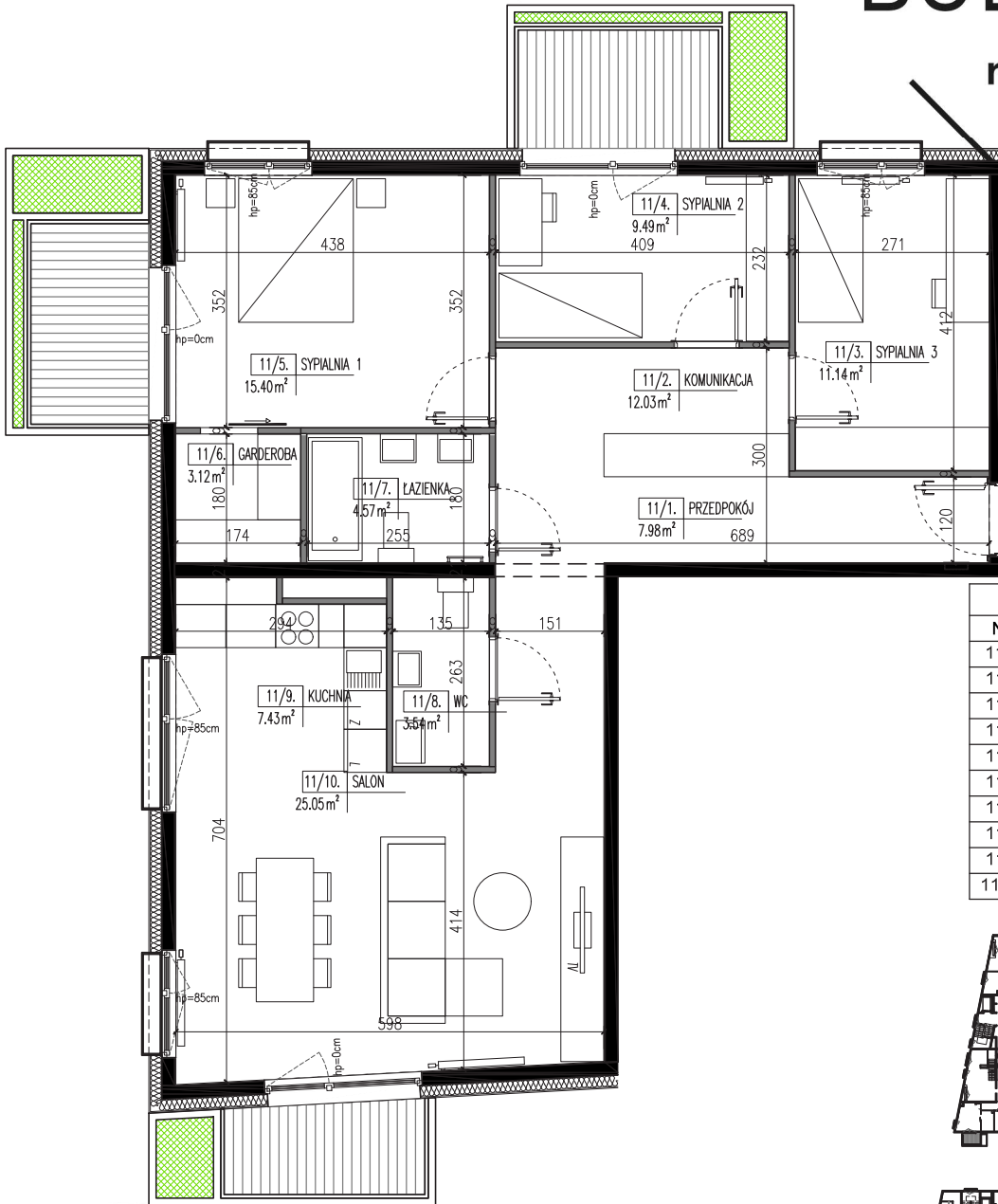


TRÓJPOLE

BUDYNEK

mieszkalny
wielorodzinny

B1



MIESZKANIE B111 - 99.75 m²

NR	NAZWA	POWIERZCHNIA
11/1.	PRZEDPOKÓJ	7.98
11/2.	KOMUNIKACJA	12.03
11/3.	SYPIALNIA 3	11.14
11/4.	SYPIALNIA 2	9.49
11/5.	SYPIALNIA 1	15.40
11/6.	GARDEROBA	3.12
11/7.	ŁAZIENKA	4.57
11/8.	WC	3.54
11/9.	KUCHNIA	7.43
11/10.	SALON	25.05



 Zielen

 Ściany nośne

 Ściany działowe



mieszkanie

B1.11

piętro 2

Powyższe rysunki mają charakter poglądowy. Podane powierzchnie loka i są orientacyjne, dokładny wymiar zostanie określony po dokonaniu inwentaryzacji budynku.

Masterm Trójpole Sp. z o.o. Sp.k.
ul. Działkowa 16
62-080 Tarnowo Podgórne
NIP: 7811947984
REGON: 367487118

kom: 516 140 159
kom: 692 482 203
e: masterm@trjpolemasterm.pl

Biuro sprzedaży:
Jet Office
ul. Piątkowska 163, I p.
60-650 Poznań

