

# TRÓJPOLE

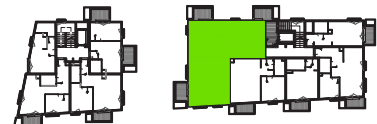
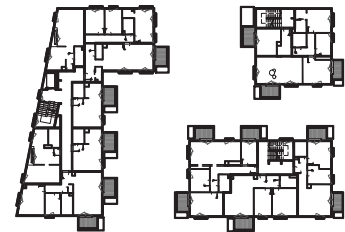
# BUDYNEK

mieszkalny  
wielorodzinny

# B1



MIESZKANIE B106 - 99.76 m <sup>2</sup>		
NR	NAZWA	POWIERZCHNIA
06/1.	PRZEDPOKÓJ	7.98
06/2.	KOMUNIKACJA	12.04
06/3.	SYPIALNIA 3	11.14
06/4.	SYPIALNIA 2	9.49
06/5.	SYPIALNIA 1	15.40
06/6.	WNĘKA GARD.	3.12
06/7.	ŁAZIENKA	4.57
06/8.	WC	3.54
06/9.	KUCHNIA	7.43
06/10.	SALON	25.05



 Zielen

 Ściany nośne

 Ściany działowe



mieszkanie

# B1.06

# piętro 1

Powyższe rysunki mają charakter poglądowy. Podane powierzchnie lokali są orientacyjne, dokładny wymiar zostanie określony po dokonaniu inwentaryzacji budynku.

**Masterm Trójpole Sp. z o.o. Sp.k.**  
ul. Działkowa 16  
62-080 Tarnowo Podgórne  
NIP: 7811947984  
REGON: 367487118

kom: 516 140 159  
kom: 692 482 203  
e: [masterm@trojpolemasterm.pl](mailto:masterm@trojpolemasterm.pl)

**Biuro sprzedaży:**  
**Jet Office**  
ul. Piątkowska 163, I p.  
60-650 Poznań

