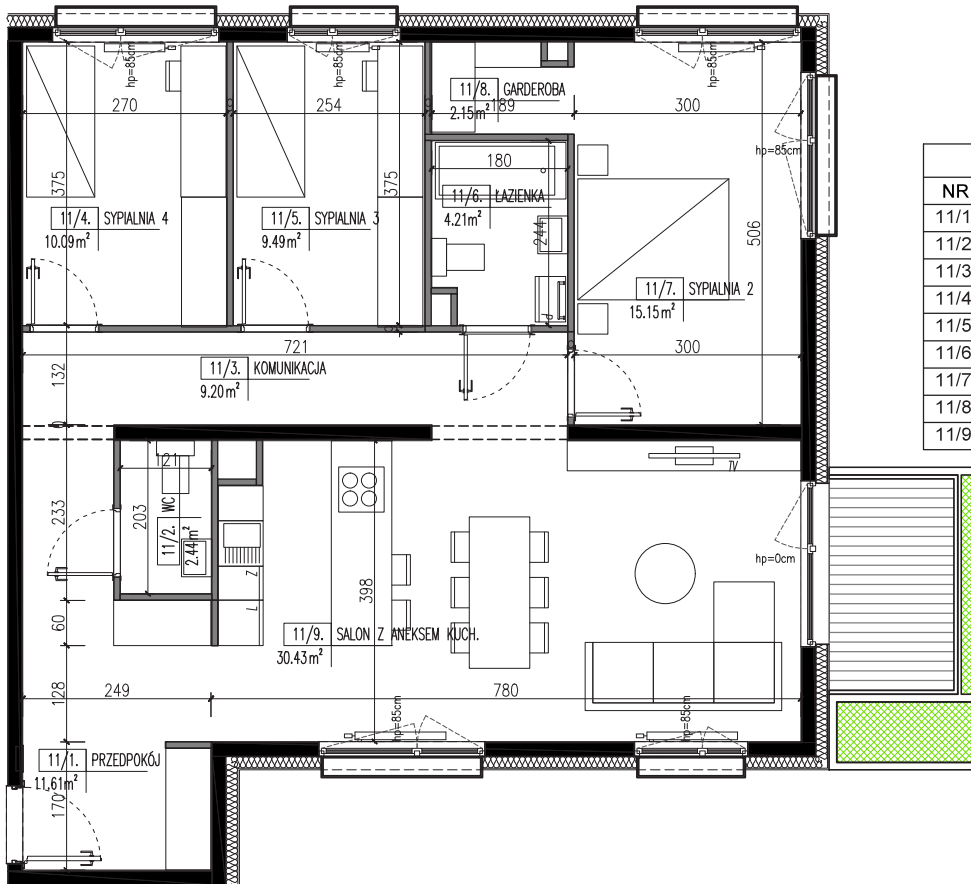


TRÓJPOLE

BUDYNEK

mieszkalny
wielorodzinny

A2



MIESZKANIE A211 - 94.77 m ²		
NR	NAZWA	POWIERZCHNIA
11/1.	PRZEDPOKÓJ	11.61
11/2.	WC	2.44
11/3.	KOMUNIKACJA	9.20
11/4.	SYPIALNIA 4	10.09
11/5.	SYPIALNIA 3	9.49
11/6.	ŁAZIENKA	4.21
11/7.	SYPIALNIA 2	15.15
11/8.	GARDEROBA	2.15
11/9.	SALON Z ANEKSEM KUCH.	30.43



mieszkanie **A2.11** piętro **1**



 Zielen

 Ściany nośne

 Ściany działowe

Powyższe rysunki mają charakter poglądowy. Podane powierzchnie lokali są orientacyjne, dokładny wymiar zostanie określony po dokonaniu inwentaryzacji budynku.

Masterm Trójpole Sp. z o.o. Sp.k.
ul. Działkowa 16
62-080 Tarnowo Podgórne
NIP: 7811947984
REGON: 367487118

kom: 516 140 159
kom: 692 482 203
e: masterm@trojpolemasterm.pl

Biuro sprzedaży:
Jet Office
ul. Piątkowska 163, I p.
60-650 Poznań

