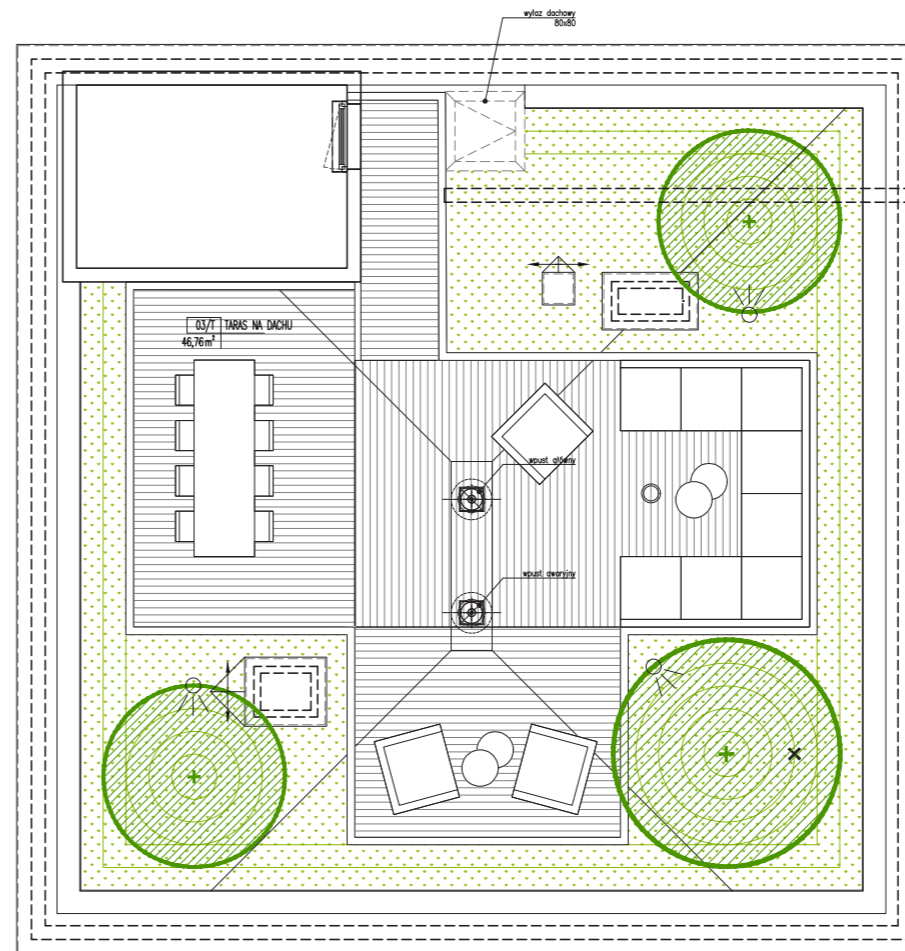







TRÓJPOLE

BUDYNEK mieszkalny wielorodzinny B3



MIESZKANIE B303 - 111.69 m ²		
NR	NAZWA	POWIERZCHNIA
03/1.	PRZEDPOKÓJ	9.52
03/2.	KOMUNIKACJA	6.89
03/3.	ŁAZIENKA 1	4.38
03/4.	SYPIALNIA 1	15.88
03/5.	SYPIALNIA 2	8.90
03/6.	SYPIALNIA 3	12.80
03/7.	GARDEROBA	1.33
03/8.	ŁAZIENKA 2	3.87
03/9.	SALON	27.92
03/10.	KUCHNIA	14.02
03/11.	SCHODY NA TARAS	6.18



-  Zielen
-  Ściany nośne
-  Ściany działowe

0 1 2 3 4 5m



mieszkanie B3.03 piętro 2

Powyższe rysunki mają charakter poglądowy. Podane powierzchnie lokali są orientacyjne, dokładny wymiar zostanie określony po dokonaniu inwentaryzacji budynku.

Masterm Trójpole Sp. z o.o. Sp.k.
 ul. Działkowa 16
 62-080 Tarnowo Podgórne
 NIP: 7811947984
 REGON: 367487118

kom: 516 140 159
kom: 692 482 203
e: masterm@trojpolemasterm.pl

Biuro sprzedaży:
Jet Office
 ul. Piątkowska 163, I p.
 60-650 Poznań

